

LAMPA LED RGB 18C

FY4667



INSTRUKCJA OBSŁUGI

 **FOMEI**

Dziękujemy, że kupiłeś produkt FOMEI!

Przeczytaj uważnie niniejszą instrukcję przed użyciem produktu.

Kontakt w przypadku
pytań: E-mail: sls@fomei.pl
Webowe strony: www.fomei.pl

Środki ostrożności przed użyciem:

1. Upewnij się, że produkt nie jest uszkodzony i nie brakuje żadnych części.
2. W przypadku uszkodzenia produktu skontaktuj się z nami.
3. Używaj produktu w przewiewnym i suchym środowisku.
4. Upewnij się, że lampka jest czysta lub wyczyść osłonę suchą szmatką.
5. Nie rysuj ani nie naciskaj produktu.

Uwaga dotycząca bezpieczeństwa:

1. Zawsze trzymaj ten produkt z dala od deszczu lub wilgoci, aby zapobiec uszkodzeniom lub obrażeniom.
2. Nie demontuj produktu. W przypadku uszkodzenia skontaktuj się z profesjonalnym serwisem FOMEI
3. W przypadku demontażu produktu nie będzie możliwe reklamowanie gwarancyjne.
4. Nie używaj produktu w ekstremalnych temperaturach (+50°C).
5. Urządzenie nie jest przeznaczone do użytku przez dzieci.
6. Nie ładuj światła bardziej niż to konieczne.



PO ŻYCIU PRODUKTU - UTYLIZACJA ODPADÓW:

Produkt zawiera elementy elektroniczne. Nie wyrzucaj go razem z odpadami zmieszany, prze-
każ zakładowi zajmującemu się przetwarzaniem odpadów lub punktowi zbiórki selektywnej tego
typu odpadów.

SPIS TREŚCI

A. O PRODUKCIE

B. STEROWANIE LAMPĄ

C. PODŁĄCZENIE DO APLIKACJI

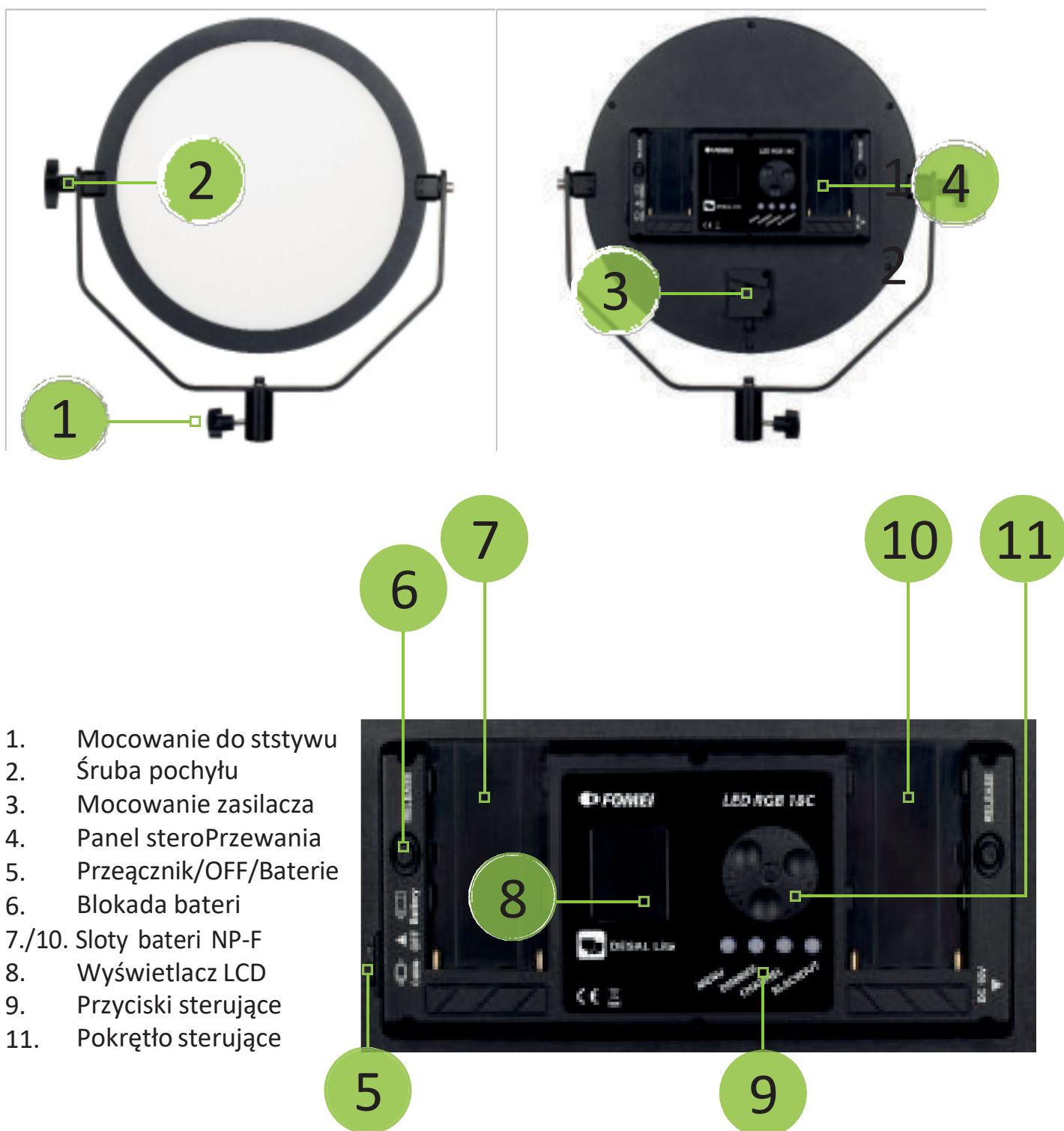
D. TRYBY PRACY

E. INFORMACJE TECHNICZNE

A. O LAMPPIE

LED RGB 18C Okrągła lampa z wbudowanym dyfuzorem i możliwością świecenia na dowolny kolor widma. Posiada również dwadzieścia efektów filmowych i może być zasilana dwoma bateriami NP-F. Opakowanie zawiera samą lampkę, futerał i zasilacz.

B. STEROWANIE LAMPĄ



C. POŁĄCZENIE Z APLIKACJĄ



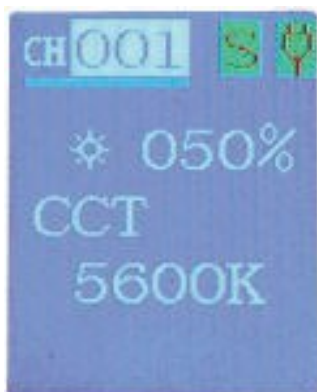
1. Pobierz aplikację DeSal Lite + (Appstore / Google Play)
2. Otwórz aplikację i kliknij „URZĄDZENIA”
3. Kliknij „DODAJ NOWE URZĄDZENIE”
4. Kliknij +, aby dodać urządzenie
5. Kontroluj urządzenie indywidualnie lub w grupach

Jeśli lampa nie łączy się, musisz zresetować ustawienia Bluetooth na lampie.

D. TRYBY PRACY

Lampa LED RGB 18C ma pięć głównych trybów: bi-color, HSI, RGB, filtry kolorów i tryb efektów. Aby zmienić tryb, naciśnij przycisk MENU. Naciśnięcie przycisku zmienia kroki parametrów (S - o jednostki, F - o dziesiątki).

TRYB BI-COLOR



- Możesz kontrolować temperaturę barwową światła w zakresie 3000K - 5600K.
- Jednocześnie istnieje możliwość regulacji odchylenia koloru w kanale zielonym i magenta.

TRYB SCEN



- Lampa RGB 18C ma dwadzieścia efektów.
- Możliwa jest zmiana szybkości i intensywności efektów.
- Aby zmienić podświetlony parametr, naciśnij klawisz ENTER.
- Następnie zmień wartość pokrętką sterującą.

TRYB HSI



- W trybie HSI możesz dostosować odcień (0-360), nasycenie (0-100) i intensywność (0-100).
- Aby zmienić podświetlony parametr, naciśnij klawisz ENTER.
- Następnie zmień wartość pokrętłem sterującym.

TRYB RGB



- W trybie RGB możesz dostosować każdy kolor w zakresie 0-255.
- Aby zmienić podświetlony parametr, naciśnij klawisz ENTER.
- Następnie zmień wartość pokrętłem sterującym.

TRYB FILTRÓW roscO/lee



- Lampa RGB 18C posiada symulacje 20 najczęściej używanych filtrów ROSCO i 20 najczęściej używanych filtrów LEE.
- Istnieje możliwość regulacji intensywności każdego filtra.
- Aby zmienić podświetlony parametr, naciśnij klawisz ENTER.
- Następnie zmień wartość pokrętłem sterującym.

RESET BLUETOOTH



- Jeśli chcesz podłączyć światło do nowego urządzenia lub aplikacja nie chce się połączyć, musisz zresetować moduł Bluetooth.
- Za pomocą pokrętła sterującego wybrać TAK i czekać.
- W momencie ponownego pojawienia się znaku zapytania, Bluetooth jest resetowany.

E. INFORMACJE TECHNICZNE

MOC Diody	18 W
LUX	5600K: 0,5m (1370)/ 1m (346)/ 2m (92) 3000K: 0,5m (1100)/ 1m (281)/ 2m (75)
Temp. barwowa	3000K - 5600K
Zasilanie	Adaptér: 15V 3A, 100 - 240 V NP-F Baterie: 15V 3A
Rozmiary (D x Sz x W)	35,5 x 34,8 x 4 cm
Waga lampy	1,19 kg
CRI	96



FOMEI s.r.o.
Machkova 587
500 11 Hradec Králové
sls@fomei.com
www.fomei.com

FOMEI Slovakia s.r.o
Za Kasárňou 1
831 03 Bratislava
info@fomei.sk
www.fomei.sk

FOMEI Servis
Tel.: +420 495 056 505 E-
mail: servis@fomei.com

LED light
LED RGB 18C

FY4667



USER GUIDE

 **FOMEI**

Welcome to the FOMEI family!

Before first use, read this manual first.

If you have any questions, feel free to contact us:

E-mail: sls@fomei.com

Website: www.fomei.com

Warning before use:

1. Make sure that the product is intact and that there are no missing parts.
2. In case of damage, contact a professional service FOMEI.
3. Keep the environment dry and ventilated when using the product.
4. For the best performance of the product, keep the product clean by clean.
5. Do not scratch or apply pressure to the product.

Safety warning:

1. Keep this product out of reach the rain or humidity to avoid damage or injury.
2. Do not disassemble the product. In case of damage contact a service FOMEI or contractual service with trained professionals.
3. If the product is disassembled, you will not be covered under warranty.
4. Do not use the product in extreme temperatures (+ 50C).
5. The product is not suitable for children.
6. Do not plug/unplug when the power is still connected.
7. Do not burden light more than necessary



RECYCLING

This product contains electronic parts. Do not throw it into the rubbish bin, take it to the electronic recycling facility. Please, protect our planet.

TABLE OF CONTENT

A. ABOUT PRODUCT

B. PRODUCT OVERVIEW

C. APP CONNECTION

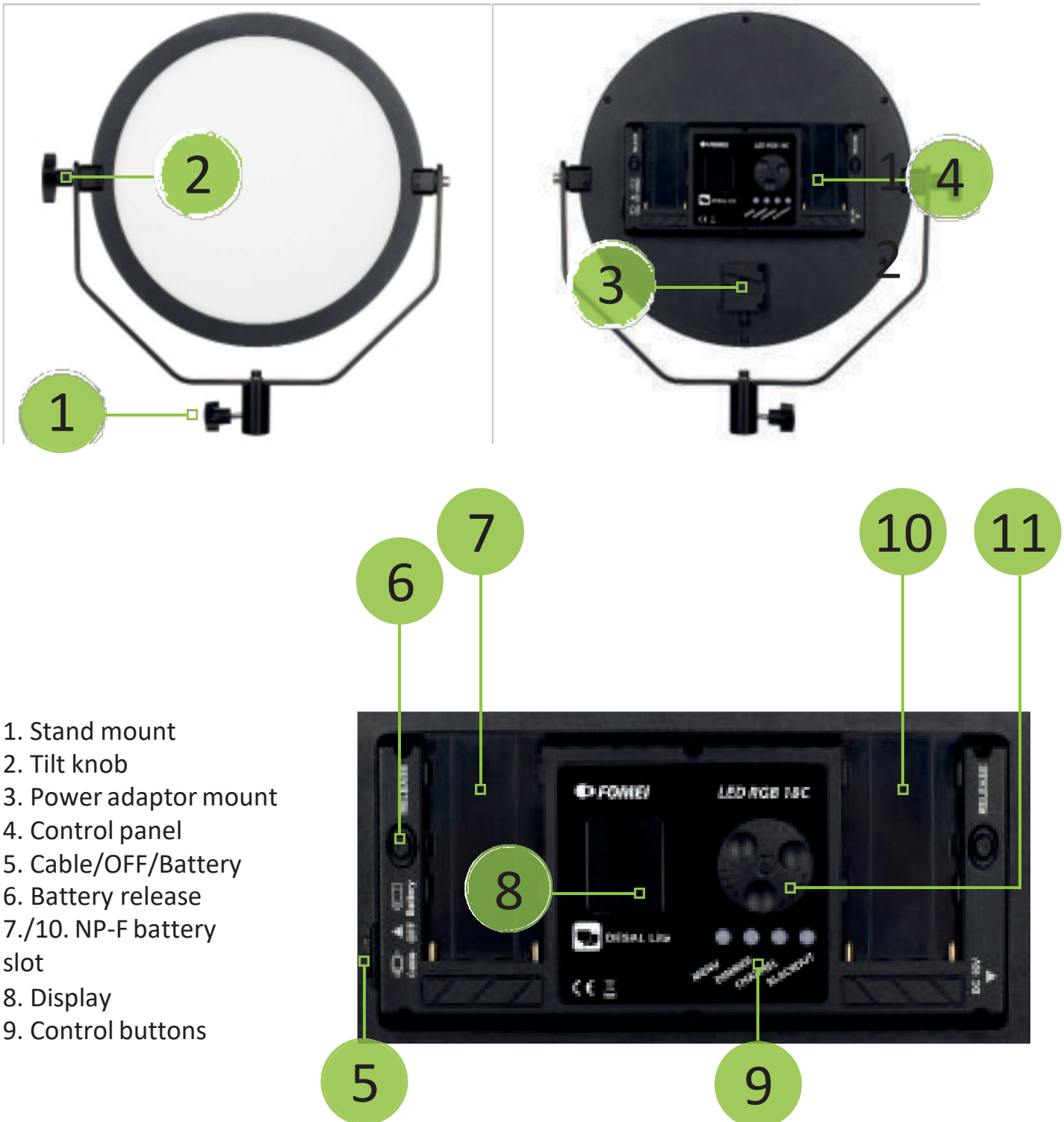
D. MODES

E. TECHNICAL SPECIFICATIONS

A. ABOUT PRODUCT

LED RGB 18C is round-shaped light with a built-in diffusor. It has twenty film effects and it can be powered from two NP-F batteries. Price includes light itself, padded bag and power adaptor.

B. PRODUCT OVERVIEW



- 1. Stand mount
- 2. Tilt knob
- 3. Power adaptor mount
- 4. Control panel
- 5. Cable/OFF/Battery
- 6. Battery release
- 7./10. NP-F battery slot
- 8. Display
- 9. Control buttons

C. APP CONNECTION



1. Stáhněte si aplikaci DeSal Lite+ (Appstore/Google Play)
2. Otevřete aplikaci a klikněte na „DEVICES“
3. Klikněte na „ADD NEW DEVICE“
4. Kliknutím na + přidejte zařízení
5. Ovládejte zařízení samostatně nebo ve skupinách

V případě, že se světlo nechce připojit, je třeba resetovat nastavení Bluetooth na světle.

D. MODES

LED RGB 18C has five main modes: bi-color, HSI, RGB, color filters and effect mode. For mode change press MENU. By pressing rotary selector you can change steps (S - single, F - by tens)

BI-COLOR MODE



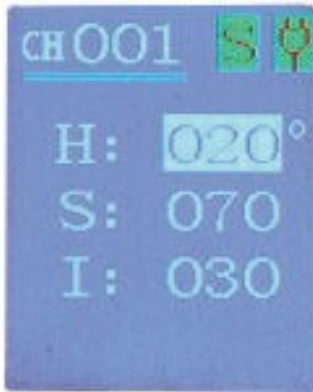
- You can change temperature form 3000K to 5600K.
- You can also change Green and Magenta tint.
- You can change selected parameter by pressing ENTER.

EFFECT MODE



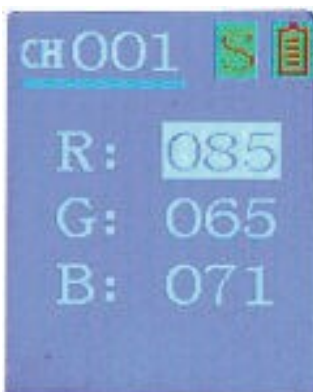
- RGB 18C has twenty effects
- You can change speed and intensity.
- You can change selected parameter by pressing ENTER.
- Value is changed by rotary selector.

HSI MODE



- You can change HUE (0-360), saturation (0-100) and intensity (0-100).
- You can change selected parameter by pressing ENTER.
- Value is changed by rotary selector.

RGB MODE



- You can change each color (0-255).
- You can change selected parameter by pressing ENTER.
- Value is changed by rotary selector.

ROSCO/LEE FILTERS MODE



- RGB 18C has simulations of 20 most popular ROSCO/LEE filters.
- It is possible to regulate the intensity of each filter.
- You can change selected parameter by pressing ENTER.
- Value is changed by rotary selector.

BLUETOOTH RESET



- If you want to connect the light to a new device or the app does not want to connect, you need to reset the Bluetooth module.
- By rotary selector pick YES and wait.
- When the question mark reappears, the light is reseted.

E. TECHNICAL SPECIFICATIONS

Power	18 W
LUX	5600K: 0,5m (1370)/ 1m (346)/ 2m (92) 3000K: 0,5m (1100)/ 1m (281)/ 2m (75)
Color temperature	3000K - 5600K
Voltage	AC adaptor: 15V 3A, 100 - 240 V NP-F battery: 15V 3A
Dimensions (LxWxH)	35,5 x 34,8 x 4 cm
Weight	1,19 kg
CRI	96



FOMEI s.r.o.
Machkova 587
500 11 Hradec Králové
sls@fomei.com
www.fomei.com

FOMEI Slovakia s.r.o
Za Kasárňou 1
831 03 Bratislava
info@fomei.sk
www.fomei.sk

FOMEI Servis
Tel.: +420 495 056 505 E-
mail: servis@fomei.com

